

EuropeLIFT

Segítünk, hogy (f)elérje célját!

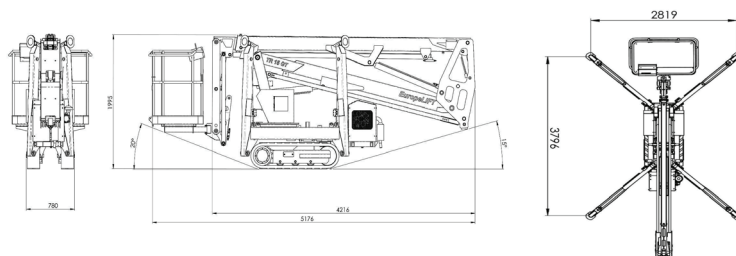
TR 15 GT



- Munkamagasság: 15,3 m
- Oldalkinyúlás: 7,5 m (220 kg)
- Munkakosárból joystickkal vezérelhető, plusz a láncmeghajtás kábeles távirányítóval ellátott (rámpa, utánfutó)
- Szélességben és hosszúságban állítható lánctalpak
- Standard forgó munkakosár 2x70°
- Automata kitalpalás (optional)



Műszaki adatok	TR 15 GT
Munkamagasság	15,3 m
Platformmagasság	13,3 m
Oldalkinyúlás (220kg)	7,5 m
Max. kosárterhelhetőség	220 kg
Felépítmény elfordulása	355°
Kosárkar	1.3 m
Platform mérete	1,2x0,8x1,1 m
Forgókosár	2x70°
Szállítási hosszúság	5,15 m
Szállítási hosszúság (kosár nélkül)	4,50 m
Szállítási szélesség	0,78 m
Szállítási magasság	1,99 m
Össz. súly (230V, 2,2KW & Kubola Z482 diesel (13,3ps))	2150 kg
Támasztókarok külső éle	ca. 3,0 m
Talajegyenletlenség	12° (21,3%)
Mozgási sebesség	1,6 km/h
Dőlési képesség	18° (32,5%)
Energialánc	Profilon belül védetten vezetve

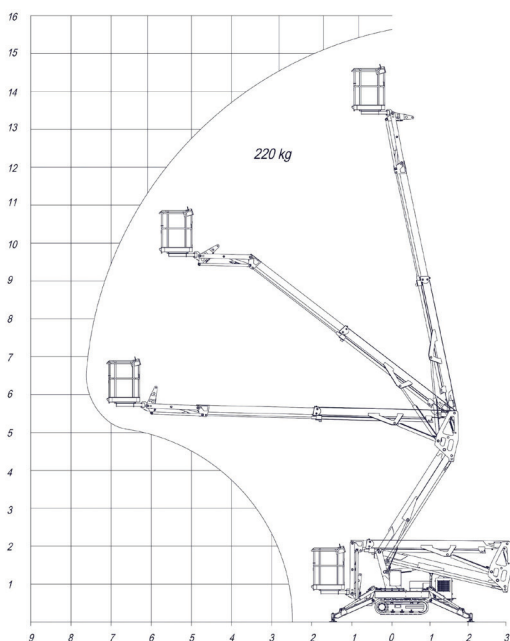


ALAPFELSZERELTSÉG

- 15,3 munkamagasság
- 1,3m kosárkinyúlás
- Kosárszintezés 3°
- Masszív alumínium munkakosár védőkorlattal és szerszámtartóval
- Fokozat mentes, joystickkal szabályozható elektro-hidraulikus vezérlés
- Lánctalp hajtás kábeles távvezérlés
- Talajnyomás figyelés talpaló minden talpaló tányéron hangjelzéssel és villogóval
- Talaj és munkakosár vezérlés
- Alvázsintezés érzékelés hangjelzéssel (1°)
- 230V csatlakozás a munkakosárban
- Kiszolgálópult alul/felül védőburkolattal
- Üzemóra számláló
- Kézi pumpás vészvezérlés
- Forgókosár
- Magas fényű fényezés, szín: piros RAL 3002
- 230 V & Honda IGX390 meghajtás (elektromos fordulatszám szabályzóval)

OPTIONEN

- Gép festése ügyfél színre
- 230 V & Kubota Z482 dízel meghajtás
- Talpaló alátétek 400x400mm
- Levegő és víz csatlakozás a munkakosárban
- LED villogó fény a támasztólábakon



EuropeLIFT

Cím: H-8992 Bagod, Gépállomás u. 9.

Tel: +36 20 9474 767

Internet: info@europelift.com | www.europelift.com